

## R 4360 Velence de Luxe

Három + két csöves, kisszuper vevőkészülék, közép- és rövidhullám vételére, varázsszemes hangolászjelzővel, lemezjátszó- és magnetofoncsatlakozóval.

**Teljesítményfelvétel:** 38 VA, 220 V, 50...60 Hz-es tápfeszültségről.

**Hangfrekvenciás érzékenység:** hangszedő-bemenetről 15 mV. Az 50 mW kimenőteljesítménynek 0,45 V feszültség felel meg a 4 Ω impedanciájú lengőtekercsen.

**Hangfrekvenciás átvitel:** a hangerőszabályozóról 100...10 000 Hz, a készülék bemenetéről 1 MHz-en 100...2500 Hz a -6 dB-es pontok között.

**Bűgőfeszültség:** felesavart potenciómáternél jobb, mint 26 mV.

**Kimenőteljesítmény:** antennakapcsokról 1,3 W, 2,5 V a 4 Ω-os hangszórón.

### Hullámsávok:

középhullám: 515...1620 kHz;

rövidhullám: 5,9...18,2 MHz.

A hangolási pontokat a skálán bejelölték.

**Érzékenység:** középhullámon antennáról 40 μV, ferritről 1 mV/m, rövidhullámon 60 μV.

KF = 460 kHz.

**Szelektivitás:** 1 MHz-en ±9 kHz elhangolásnál 30 dB. KF zavararány 1 MHz-en 30 dB, rövidhullámon 46 dB.

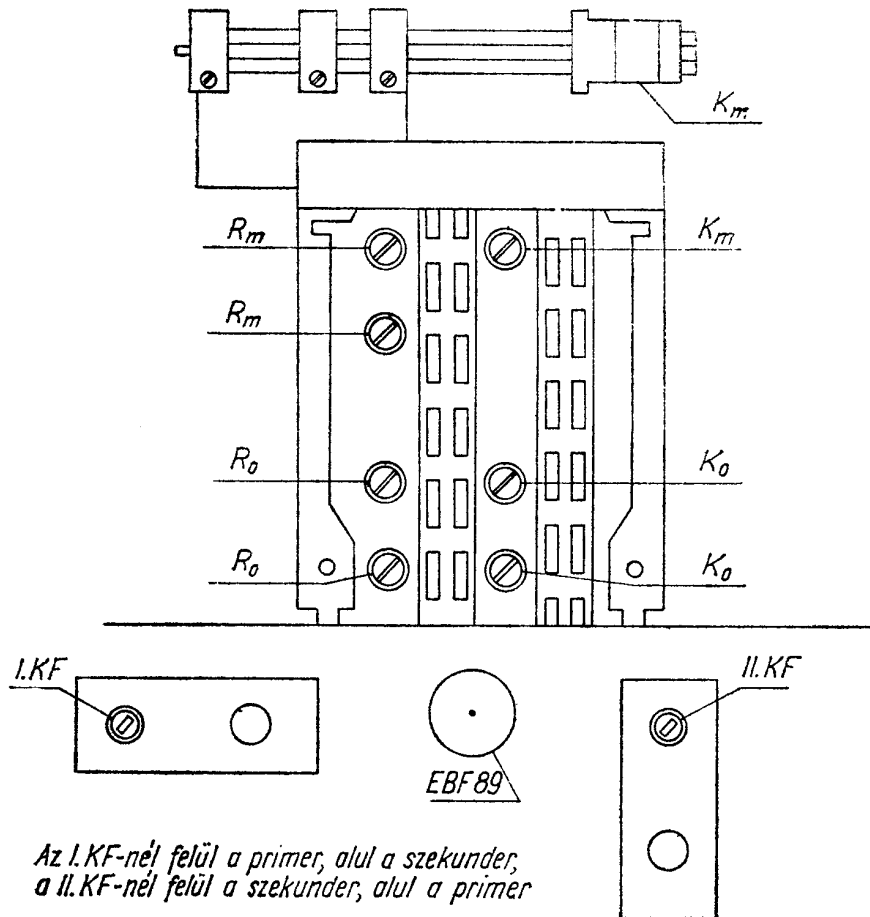
**Tükörszelektivitás:** középhullámon 32 dB, rövidhullámon 6 dB.

### Egyéb adatok:

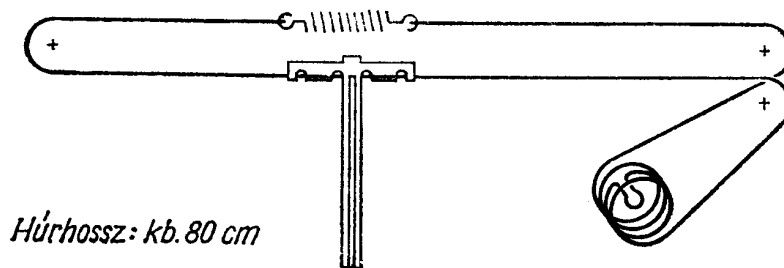
Hangszóró: 13 cm Ø, BaFe, permanens dinamikus, 4 Ω-os.  
Skálaizzó: 6,3 V, 0,3 A.  
Méret: 48×22×18 cm.  
Súly: 5,6 kg.

### Kimeneti transzformátor:

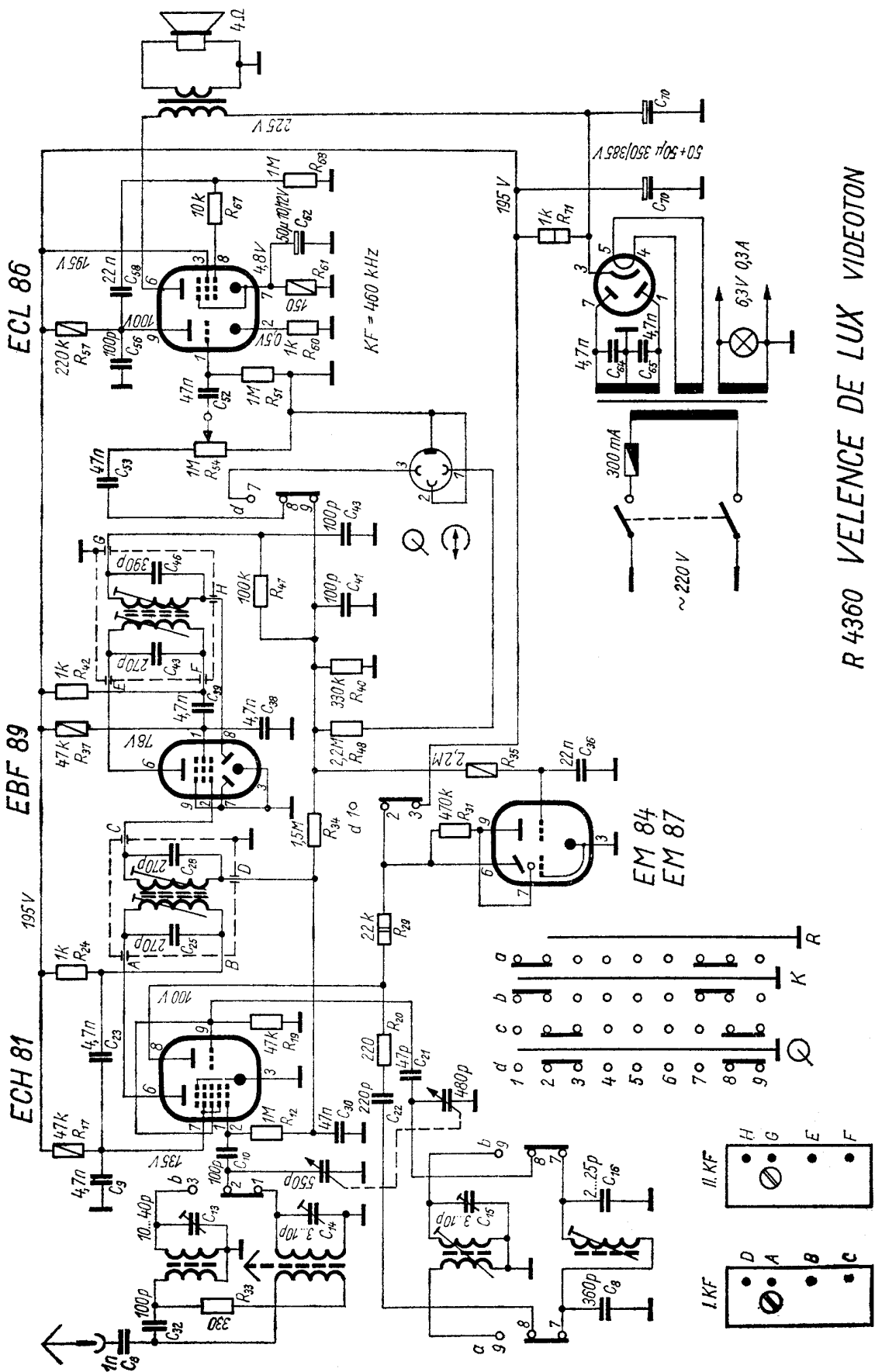
primer: 3000 menet, 0,15 mm Ø, MzE;  
szekunder: 74 menet, 0,6 mm Ø, MzE.



*Az I.KF-nél felül a primer, alul a szekunder,  
a II.KF-nél felül a szekunder, alul a primer*



*Húrhossz: kb. 80 cm*



R 4360 VELENCE DE LUX VIDEOTON